

Περιγραφή:

Θερμοπροστατευτικό ψυχρό χρώμα για εξωτερική χρήση

Προϊόν:

SurfaPaint® ThermoDry Exterior

Πλεονεκτήματα:

- Εξοικονόμηση ενέργειας
- Θερμοπροστασία
- Ανακλά 94% της υπέρυθρης ακτινοβολίας
- Γεφύρωση ρωγμών
- Αντοχή στην ηλιακή ακτινοβολία και τα άλατα
- Μεγάλος χρόνος ζωής
- Χρώμα υδατικής βάσης με χαμηλά ΠΟΕ
- Εύκολη εφαρμογή
- Εξαιρετική καλυπτικότητα
- Ενισχυμένη προστασία από μύκητες και άλγη

Εφαρμογές:

- Εξωτερικές επιφάνειες (τοιχοί, τοιχοποιία, τσιμέντο, γυψοσανίδα).

Χρώμα:

- Λευκό

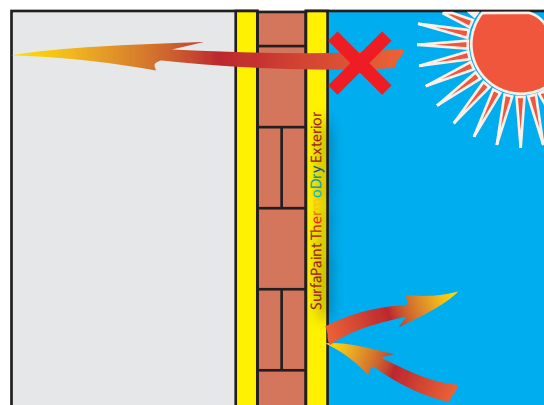


SurfaPaint® ThermoDry Exterior

Θερμοπροστατευτικό χρώμα υδατικής βάσης για εξωτερικούς τοίχους

Καθώς μέρος της θερμικής ενέργειας μεταφέρεται διαμέσου των ταρατσών, μεγάλα ποσά ενέργειας χρειάζονται για τον κλιματισμό το καλοκαίρι και τη θέρμανση το χειμώνα. Το SurfaPaint ThermoDry Exterior είναι ένα υψηλής ποιότητας ακρυλικό χρώμα με θερμοπροστατευτικές ιδιότητες, ιδανικό για εξωτερική χρήση ενισχυμένο με SurfaPore ThermoDry. Η επιστροφή του χρώματος έχει την ιδιότητα να εμποδίζει τη μεταφορά θερμότητας λόγω χαμηλής θερμικής αγωγιμότητας, ανακλά την υπέρυθρη ακτινοβολία, να επαναεκπέμπει τη θερμότητα και να αποτρέπει τη διείσδυση της υγρασίας, με αποτέλεσμα σημαντική εξοικονόμηση ενέργειας κατά τη διάρκεια του χειμώνα και του καλοκαιριού. Έχει μεγάλη διάρκεια ζωής, καθώς εμφανίζει εξαιρετική ανθεκτικότητα στη UV ακτινοβολία και τις αντίξοες καιρικές συνθήκες. Κατάλληλο για εφαρμογές σε τοιχοποιίες που εκτίθενται σε δυσμενείς καιρικές συνθήκες και για την προστασία των φθαρμένων επιφανειών με πολύ μικρές ρωγμές. Καλύπτει τριχοειδείς ρωγμές ακόμη και σε πολύ χαμηλές θερμοκρασίες (-20oC) ή/και σε μεγάλες θερμοκρασιακές διαφορές. Παρόλο που αποτελεί ένα μη υδατοπερατό χρώμα, επιτρέπει τη διαπνοή του τοίχου.

Το SurfaPaint ThermoDry Exterior, ανακλά την υπέρυθρη ακτινοβολία, περιορίζει τη μεταφορά θερμότητας, προστατεύει τις βαμμένες επιφάνειες και βελτιώνει την ενεργειακή απόδοση.



Τα λογότυπα SurfaPaint® and SurfaPore® αποτελούν κατοχυρωμένα εμπορικά σήματα της: NanoPhos SA

Τεχνολογικό & Πολιτιστικό Πάρκο Λαυρίου
Λαύριο 19500

Τηλ.: (+30) 22920 69312, Φαξ: (+30) 22920 69303
W: www.NanoPhos.com E: info@NanoPhos.com

NanoPhos
Pioneering
Nanotechnology

ECRC EUROPEAN
COOLROOFS
COUNCIL

RATED PRODUCT

<http://coolroofcouncil.eu>

Product ID: FA00000004

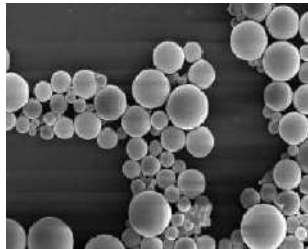
Συσκευασία:

Κάδοι 3L & 10L

www.NanoPhos.com

Περιγραφή του SurfaPaint ThermoDry Exterior

Το SurfaPaint ThermoDry Exterior συνδυάζει ένα μοναδικό ακρυλικό χρώμα υψηλής ποιότητας για εξωτερική χρήση με τη θερμοπροστατευτική ιδιότητα του SurfaPore ThermoDry. Η σύστασή του εξασφαλίζει όλα τα πλεονεκτήματα ενός χρώματος: Εξαιρετική καλυπτικότητα, ισχυρή πρόσφυση, ελαστικότητα, γεφύρωση ρωγμών, αντοχή στην ηλιακή ακτινοβολία και τα άλατα. Καθώς περιέχει την ιδανική ποσότητα SurfaPore ThermoDry, εξασφαλίζει σημαντική μείωση στη θερμική αγωγιμότητα, ανακλά τη θερμική ακτινοβολία και περιορίζει την απορρόφηση του νερού. Συνεπώς, η εφαρμογή του μπορεί να αποτρέψει την ανάπτυξη της Αστικής Θερμικής Νησίδας (Urban Heat Islands) με την ανάκλαση περισσότερο από το 90% της προσπίπτουσας θερμικής ακτινοβολίας πάνω στα κτίρια. Είναι μία ιδανική λύση για την ενίσχυση της συμβατικής θερμομόνωσης, απλά και μόνο με το βάψιμο των εξωτερικών επιφανειών. Διατίθεται σε λευκό χρώμα και μπορεί να χρησιμοποιηθεί για χρωματισμό σε ανοικτές αποχρώσεις.



Θερμοπροστατευτικά σωματίδια του SurfaPore ThermoDry

Πιστοποίησης & Δοκιμές

Πυκνότητα (ISO 2811-1): 1,05±0,05 g/cm³

pH (ISO 19396-1): 8,8±0,5

Θερμική αγωγιμότητα (EN ISO 12667:2004): 0,1 W/(mK).

Ανακλαστικότητα (ASTM E 903-96): ολική 90,98% (250-2200 nm), υπέρυθρη 94,19% (700-2200 nm)

Συντελεστής Εκπομπής (ASTM E408-71): 0,91

Θερμική επίδοση δομικών υλικών (ISO 13786:2007): Η επίστρωση χρώματος (2 εφαρμογές) παρέχει θερμική προστασία.

Αντοχή στην απότριψη (ISO 11998:2006): Κλάση 1.

Εφαρμογή: Το SurfaPaint ThermoDry Exterior μπορεί να εφαρμοστεί απευθείας σε εξωτερικές επιφάνειες τοίχων (τοιχοποιία, σκυρόδεμα, γύψο, γυψοσανίδες), και όπου εφαρμόζονται υδατικά ακρυλικά χρώματα. Νέα υποστρώματα από τσιμέντο και νέες τοιχοποιίες θα πρέπει να έχουν ωριμάσει για περισσότερο από 3-4 εβδομάδες πριν από την εφαρμογή του ασταριού. Για καλύτερα αποτελέσματα χρησιμοποιήστε για αστάρισμα **SurfaMix P**. Αντίξοες συνθήκες κατά τη διάρκεια ή αμέσως μετά την εφαρμογή μπορεί να επηρεάσουν τις ιδιότητες του επιχρίσματος. **Προετοιμασία:** Βεβαιωθείτε ότι όλες οι επιφάνειες είναι καθαρές και στεγνές πριν την εφαρμογή. Αφαιρέστε τη σκόνη και τη βρωμιά. **Οδηγίες εφαρμογής:** Ανακατέψτε καλά πριν την εφαρμογή. Δεν χρειάζεται αραιώση για την κάλυψη τριχοειδών ρωγμών έως 0,5 mm. Για μεγαλύτερες ρωγμές από 1mm, καλύψτε το κενό με ένα κατάλληλο στόκο. Σε περίπτωση που απαιτείται αραιώση προσθέστε μέχρι 10% νερό κατ'όγκο. Η θερμοκρασία εφαρμογής πρέπει να κυμαίνεται μεταξύ 8 - 35°C. Εφαρμόστε 2-3 στρώσεις χρησιμοποιώντας καλής ποιότητας πινέλο, ρολό ή με ψεκασμό έχοντας ακροφύσιο διαμέτρου 1,4 mm ή περισσότερο. Μην βάλεται περισσότερη ποσότητα από τη συνιστώμενη. Βεβαιωθείτε ότι οι γωνίες και οι άκρες καλύπτονται επαρκώς. Πρόσθετες στρώσεις θα πρέπει να εφαρμόζονται 4-6 ώρες μετά την προηγούμενη εφαρμογή.

Καλυπτικότητα: 10-12 m²/L. **Στέγνωμα:** Συνήθως 1 ώρα ανάλογα με το πάχος της στρώσης. Οι χαμηλές θερμοκρασίες και η υψηλή υγρασία θα επιμηκύνουν το χρόνο στεγνώματος. **Καθαρισμός των εργαλείων:** Όλα τα εργαλεία και ο εξοπλισμός πρέπει να καθαρίζονται με νερό αμέσως μετά τη χρήση. **Αποθήκευση:** Φυλάσσετε σε δροσερό, ξηρό και καλά αεριζόμενο χώρο, μακριά από τη θερμότητα και το άμεσο ηλιακό φως. Προσεκτική επανασφράγιση εάν χρησιμοποιηθεί μέρος του χρώματος. Προστατέψτε από τον παγετό. Για να αποφευχθεί ο κίνδυνος διαρροής, η αποθήκευση και η μεταφορά να γίνεται πάντα σε ασφαλή και όρθια θέση. Η διάρκεια ζωής του προϊόντος σε αεροστεγή δοχεία είναι 18 μήνες μετά την ημερομηνία παραγωγής. **Ασφάλεια:** Αποφεύγετε να αναπνέετε σκόνη/αναθυμιάσεις/αέρια/ σταγονίδια/ ατμούς/ εκνεφώματα. Να χρησιμοποιείται μόνο σε ανοικτό ή καλά αεριζόμενο χώρο. Να φυλάσσεται μακριά από παιδιά. Μην χρησιμοποιείτε τα άδεια δοχεία για αποθήκευση τροφίμων. Αποφύγετε την επαφή με το δέρμα και τα μάτια. Μετά από επαφή με το δέρμα πλύνετε αμέσως με σαπούνι. Μην χρησιμοποιείτε διαλύτες. Σε περίπτωση επαφής με τα μάτια, πλύνετε τα αμέσως με άφθονο νερό και εάν υπάρχει ανάγκη ζητήστε ιατρική συμβουλή. Σε περίπτωση κατάποσης ζητήστε αμέσως ιατρική συμβουλή και δείξτε αυτό το δοχείο ή την ετικέτα. Μην αδειάζετε το περιεχόμενο σε αποχετεύσεις ή οχετούς. Απορρίψτε τα άδεια δοχεία υπεύθυνα και σύμφωνα με την τοπική νομοθεσία. **ΠΟΕ (Πητικές Οργανικές Ενώσεις):** Οριακή τιμή ΕΕ (Οδηγία 2004/42/ΕΚ) του προϊόντος έτοιμο για χρήση (Κατηγορία Α/γ «Για εξωτερικούς τοίχους ορκετού υποστρώματος», Τύπος Υ): 40 g/L (2010). **Η μέγιστη περιεκτικότητα σε ΠΟΕ αυτού του προϊόντος είναι 11 g/L.**

Εφαρμογή: Το SurfaPaint ThermoDry Exterior μπορεί να εφαρμοστεί απευθείας σε εξωτερικές επιφάνειες τοίχων (τοιχοποιία, σκυρόδεμα, γύψο, γυψοσανίδες), και όπου εφαρμόζονται υδατικά ακρυλικά χρώματα. Νέα υποστρώματα από τσιμέντο και νέες τοιχοποιίες θα πρέπει να έχουν ωριμάσει για περισσότερο από 3-4 εβδομάδες πριν από την εφαρμογή του ασταριού. Για καλύτερα αποτελέσματα χρησιμοποιήστε για αστάρισμα **SurfaMix P**. Αντίξοες συνθήκες κατά τη διάρκεια ή αμέσως μετά την εφαρμογή μπορεί να επηρεάσουν τις ιδιότητες του επιχρίσματος. **Προετοιμασία:** Βεβαιωθείτε ότι όλες οι επιφάνειες είναι καθαρές και στεγνές πριν την εφαρμογή. Αφαιρέστε τη σκόνη και τη βρωμιά. **Οδηγίες εφαρμογής:** Ανακατέψτε καλά πριν την εφαρμογή. Δεν χρειάζεται αραιώση για την κάλυψη τριχοειδών ρωγμών έως 0,5 mm. Για μεγαλύτερες ρωγμές από 1mm, καλύψτε το κενό με ένα κατάλληλο στόκο. Σε περίπτωση που απαιτείται αραιώση προσθέστε μέχρι 10% νερό κατ'όγκο. Η θερμοκρασία εφαρμογής πρέπει να κυμαίνεται μεταξύ 8 - 35°C. Εφαρμόστε 2-3 στρώσεις χρησιμοποιώντας καλής ποιότητας πινέλο, ρολό ή με ψεκασμό έχοντας ακροφύσιο διαμέτρου 1,4 mm ή περισσότερο. Μην βάλεται περισσότερη ποσότητα από τη συνιστώμενη. Βεβαιωθείτε ότι οι γωνίες και οι άκρες καλύπτονται επαρκώς. Πρόσθετες στρώσεις θα πρέπει να εφαρμόζονται 4-6 ώρες μετά την προηγούμενη εφαρμογή.

Καλυπτικότητα: 10-12 m²/L. **Στέγνωμα:** Συνήθως 1 ώρα ανάλογα με το πάχος της στρώσης. Οι χαμηλές θερμοκρασίες και η υψηλή υγρασία θα επιμηκύνουν το χρόνο στεγνώματος. **Καθαρισμός των εργαλείων:** Όλα τα εργαλεία και ο εξοπλισμός πρέπει να καθαρίζονται με νερό αμέσως μετά τη χρήση. **Αποθήκευση:** Φυλάσσετε σε δροσερό, ξηρό και καλά αεριζόμενο χώρο, μακριά από τη θερμότητα και το άμεσο ηλιακό φως. Προσεκτική επανασφράγιση εάν χρησιμοποιηθεί μέρος του χρώματος. Προστατέψτε από τον παγετό. Για να αποφευχθεί ο κίνδυνος διαρροής, η αποθήκευση και η μεταφορά να γίνεται πάντα σε ασφαλή και όρθια θέση. Η διάρκεια ζωής του προϊόντος σε αεροστεγή δοχεία είναι 18 μήνες μετά την ημερομηνία παραγωγής. **Ασφάλεια:** Αποφεύγετε να αναπνέετε σκόνη/αναθυμιάσεις/αέρια/ σταγονίδια/ ατμούς/ εκνεφώματα. Να χρησιμοποιείται μόνο σε ανοικτό ή καλά αεριζόμενο χώρο. Να φυλάσσεται μακριά από παιδιά. Μην χρησιμοποιείτε τα άδεια δοχεία για αποθήκευση τροφίμων. Αποφύγετε την επαφή με το δέρμα και τα μάτια. Μετά από επαφή με το δέρμα πλύνετε αμέσως με σαπούνι. Μην χρησιμοποιείτε διαλύτες. Σε περίπτωση επαφής με τα μάτια, πλύνετε τα αμέσως με άφθονο νερό και εάν υπάρχει ανάγκη ζητήστε ιατρική συμβουλή. Σε περίπτωση κατάποσης ζητήστε αμέσως ιατρική συμβουλή και δείξτε αυτό το δοχείο ή την ετικέτα. Μην αδειάζετε το περιεχόμενο σε αποχετεύσεις ή οχετούς. Απορρίψτε τα άδεια δοχεία υπεύθυνα και σύμφωνα με την τοπική νομοθεσία. **ΠΟΕ (Πητικές Οργανικές Ενώσεις):** Οριακή τιμή ΕΕ (Οδηγία 2004/42/ΕΚ) του προϊόντος έτοιμο για χρήση (Κατηγορία Α/γ «Για εξωτερικούς τοίχους ορκετού υποστρώματος», Τύπος Υ): 40 g/L (2010). **Η μέγιστη περιεκτικότητα σε ΠΟΕ αυτού του προϊόντος είναι 11 g/L.**

Ενώσεις): Οριακή τιμή ΕΕ (Οδηγία 2004/42/ΕΚ) του προϊόντος έτοιμο για χρήση (Κατηγορία Α/γ «Για εξωτερικούς τοίχους ορκετού υποστρώματος», Τύπος Υ): 40 g/L (2010). **Η μέγιστη περιεκτικότητα σε ΠΟΕ αυτού του προϊόντος είναι 11 g/L.**

ΔΙΑΒΑΣΤΕ ΠΡΟΣΕΚΤΙΚΑ. Για αποφυγή τυχόν ασυμβατότητας των προϊόντων της NanoPhos AE με ευαίσθητες ή ιδιαίτερης σύστασης επιφάνειες προτείνεται, πριν την τελική εφαρμογή, η δοκιμαστική χρήση του προϊόντος σε μικρό τμήμα της επιφάνειας. Η NanoPhos AE δεν ευθύνεται για μη συμβατή χρήση των προϊόντων της, καθώς επίσης και για τις τυχόν ή εσκεμμένες ζημιές που μπορεί να προκύψουν από τη μη συμβατή χρήση αυτών. Τα προϊόντα της NanoPhos AE δεν απευθύνονται, δεν χρησιμοποιούνται και δεν έχουν δοκιμαστεί για ιατρική ή φαρμακευτική χρήση σε ανθρώπους ή ζώα.



Τι είναι η νανοτεχνολογία;

Η νανοτεχνολογία είναι ο επιστημονικός κλάδος που έχει σαν σκοπό να δημιουργήσει σωματίδια ύλης τα οποία είναι πολύ μικρά σε μέγεθος – συνήθως 100 νανόμετρα ή μικρότερα. Ένα νανόμετρο (nm) είναι ένα δισεκατομμυριοστό του μέτρου (10⁻⁹ m). Η σχέση μέτρου και νανόμετρου αναλογεί στη σχέση της γης με ένα μήλο! Όταν ένα κοινό υλικό μικραίνει σε επίπεδο νανοκλίμακας τότε παρουσιάζει πρωτότυπες και μοναδικές ιδιότητες, σε σχέση με τα μόρια ή τα ευμεγέθη, κλασικά υλικά όπως τα γνωρίζουμε.

NanoPhos εν περιλήψει...

Στη NanoPhos AE αναπτύσσουμε μοναδικές εφαρμογές με όχημα τη νανοτεχνολογία και με σκοπό να εφαρμοστούν στην καθημερινότητα χωρίς ιδιαίτερες απαιτήσεις από τον τελικό χρήστη, γνώσεις ή υψηλό κόστος! Η NanoPhos διακρίθηκε από τον Μπιλ Γκέιτς για την καινοτομία των προϊόντων της και έλαβε το 1^ο βραβείο καινοτομίας και βιωσιμότητας στην διεθνή έκθεση 100% Detail του Λονδίνου. Τα προϊόντα SurfaPore ThermoDry και SurfaShield C βραβεύθηκαν αντίστοιχα στην World Expo 2010 της Σανγκάης και την Διεθνή Έκθεση Οικοδομικών Υλικών BIG5 του Ντουμπάι με το διεθνές βραβείο GAIA. Η NanoPhos AE ανακηρύχθηκε Εθνικός Πρωταθλητής Καινοτομίας 2015/2016 από τα European Business Awards. Αναπτύσσουμε ενεργά το διεθνές εμπορικό της δίκτυο και τα προϊόντα της μπορείτε να βρείτε στη Μ.Βρετανία, Νορβηγία, Σουηδία, Δανία, Πορτογαλία, Ισπανία, Γαλλία, Ιταλία, Ρουμανία, Κύπρο, Αίγυπτο, Σουδάν, Σαουδική Αραβία, Μπαχρέιν, ΗΑΕ, Κατάρ, Ομάν, Ιράν, Ινδία, Νέα Ζηλανδία, Κίνα, Ιαπωνία, Μεξικό, Γουατεμάλα, Ταϊλάνδη, Μαλαισία, Ινδονησία και Σιγκαπούρη.



Η NanoPhos AE έχει εγκριθεί από το Lloyd's Register Quality Assurance σύμφωνα με τα πρότυπα Συστήματα Διαχείρισης Ποιότητας EN ISO 9001:2008, Υγείας και Ασφάλειας στην Εργασία OHSAS 18001:2007 και Περιβαλλοντικής Διαχείρισης EN ISO 14001:2004 για την ανάπτυξη, παραγωγή ή εμπορία δομικών και ναυτιλιακών προϊόντων νανοτεχνολογίας, χρωμάτων και χημικών προϊόντων καθαρισμού και προστασίας επιφανειών.